

L'île de Noirmoutier est constituée en grande partie de marais et de dunes, et possède un relief bas qui l'expose aux assauts de la mer. De tout temps, les tempêtes ont fait supporter au littoral des dégâts qui ont parfois provoqué des inondations par un débordement de la mer.

Les **ouvrages de protection** sont **présents** sur l'ensemble de l'île et sont **consolidés** et **réhaussés régulièrement** par la Communauté de Communes qui investit en moyenne **2,5 millions d'euros** chaque année dans **la défense face à la mer**.

LE SAVIEZ-VOUS ?



Les tempêtes sont plus probables en période hivernale (de novembre à mars), bien qu'elles puissent aussi survenir en été.

Un fort coefficient de marée associé à une tempête augmentent le risque d'inondation.

Météofrance nous alerte via des « vigilances vagues submersions ».

CONNAÎTRE LES MOYENS D'ALERTE



En cas de tempête avérée, **plusieurs outils pour vous prévenir** :

- la **sirène** (système d'alerte national)
- des **messages informatifs par le biais de mégaphones, de voitures haut-parleur**, ainsi qu'à la **radio** et sur les **réseaux sociaux**
- dans certaines communes, un **service d'alerte par message vocal gratuit** ! Renseignez-vous en mairie pour connaître les modalités d'inscription et recevoir l'information directement sur votre téléphone
- les « **référénts quartier** » informent et aident les plus vulnérables d'entre nous. *N'hésitez pas à vous inscrire en mairie pour être intégré à ce dispositif*

Mon pack sécurité

Je rassemble ces objets dans un sac à dos, un carton ou autre...

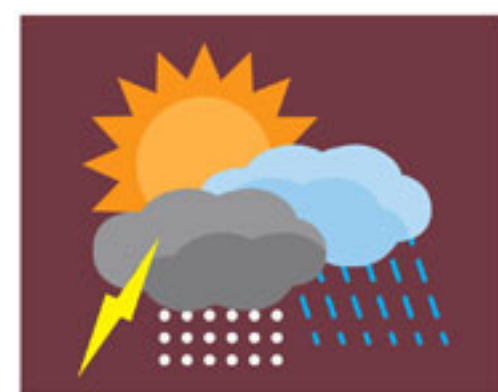


Lampe de poche, radio portable, pack d'eau, nourriture conservable, couteau suisse, couvertures, matériel de confinement (serpillères et adhésifs), médicaments et minimum d'urgence, papiers personnels ou photocopie.

Pensez à renouveler régulièrement le matériel périssable.

Les bons réflexes

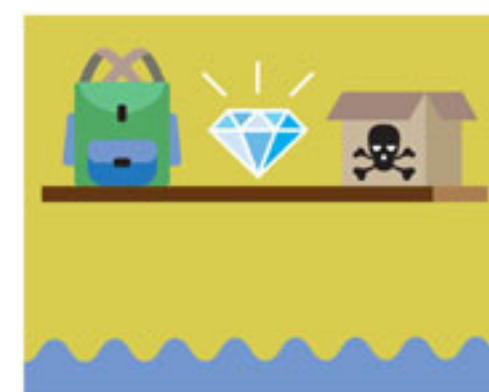
AVANT LA TEMPÊTE



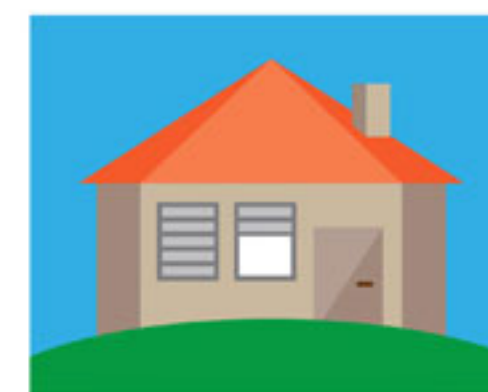
Je me tiens informé
de la météo



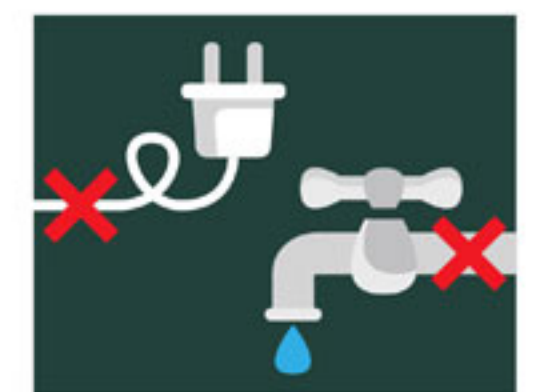
Je vérifie
la mise en sécurité
de mon entourage



Je place en hauteur
mon pack sécurité,
mes objets précieux et
les produits polluants



J'obture les ouvertures
en laissant un volet
électrique ouvert



Je coupe
l'eau et l'électricité

PENDANT LA TEMPÊTE



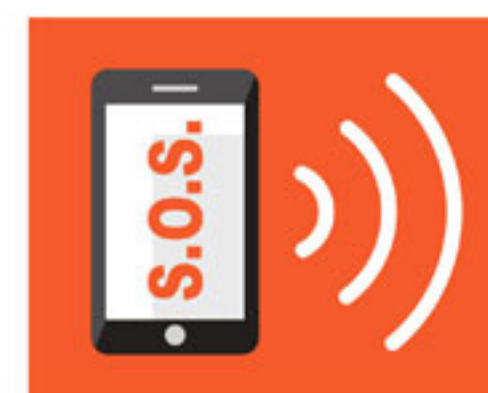
Je ne m'engage pas
sur une route inondée



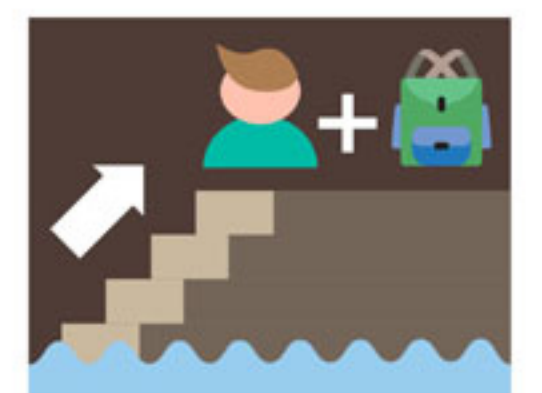
Je ne me promène pas
sur les digues et les jetées



Je suis les consignes
officielles



Je téléphone uniquement
en cas d'urgence



Je me mets en hauteur
avec mon pack sécurité

APRÈS LA TEMPÊTE



J'écoute les informations
avant de sortir
de mon domicile



Je ne rétablis pas l'électricité avant
l'avis d'un professionnel



Je prends des photos
des dommages pour
mon assurance



J'aère,
je désinfecte et
je chauffe dès que possible



J'apporte une aide
à mon entourage

Et surtout : soyez calmes et solidaires.

MIEUX CONNAÎTRE, C'EST MIEUX SE PRÉPARER ET MIEUX AGIR !